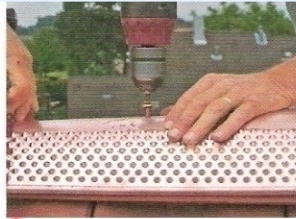


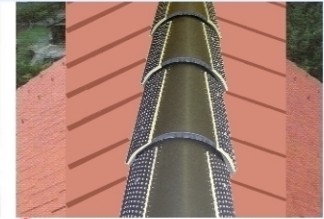
# MONTAGEANLEITUNG First und Fläche



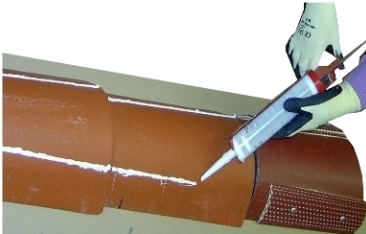
**1** Für die Befestigung der Firstplatte kann auch geschraubt werden. Firstplatte mit dem Firstreiter ohne Schlagwerk und Druck...



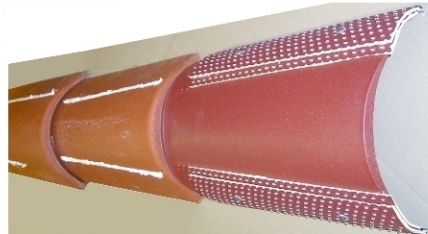
**2**...ein 5er Loch bohren. Mit einer entsprechend langen Spenglerschraube die Firstplatte mit dem Firstreiter...



**3**...und mit der darunter liegenden Firstplatte verschrauben. Durch die patentierten Abkantungen und Überlappung der Firstplatte ist die Firstreiter-Klammer geschützt.



**4** Oder zum Kleben der Firstplatte eine ca. 6 - 8 mm dicke SikaBond T1 Raupe auftragen.



**5** Kleberaugen links und rechts von der Firstreitermitte, im Bereich des Reaktionsfeldes der Firstplatte, auftragen.

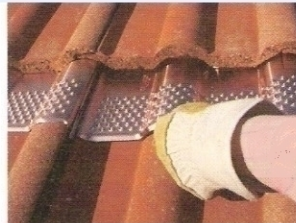


**6** Firstplatte auf dem Firstreiter ausrichten und andrücken. **Wichtig** ist die horizontale Ausrichtung der Abtropfkante unterhalb dem Reaktionsfeld.

## Einpassen der Flächenplatte



**7** Beispiel Frankfurter-Pfanne jeweils eine Dachplatte hochheben. In das Profil der rechten Nachbarplatte...



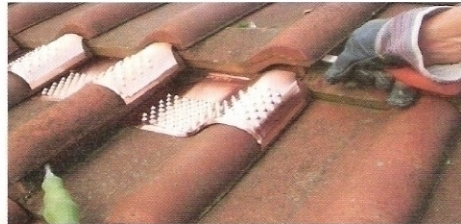
**8**...ein Flächenelement einpassen und im Falz nach oben schieben. Obere Dachplatte leicht anheben, bis die Flächenplatte mit der...



**9**...oberen Abkantung unter die Dachplatte geschoben werden kann. Anschließend den richtigen Sitz prüfen.



**10** Für BIBERKRAFT gibt es zwei Möglichkeiten zum einhängen in die vorgegebenen Dachplattenrillen.



**11** Ähnlich verläuft die Montage bei Tondachplatten. Hier müssen die Flächenplatten in den oberen Dachplattenfalz eingesetzt werden.



**12** Bei einer Biberschwanzeindeckung werden die Flächenplatten ohne weitere Befestigung einfach zwischen die Dachplatten geschoben.

**BIBERKRAFT®-VLIESmitS säurebeständige Handschuhe und Schutzbrille tragen.**

**BIBERKRAFT®-VLIESmitS nicht bei Feuchtigkeit montieren!**



**ACHTUNG!**  
Ätzend

BIBERKRAFT®-VLIESmitS

Unfallverhütungsvorschriften (UVV) befolgen!

Copyright BIBERKRAFT® 07/2008 - Mit Rücksicht auf die ständige Weiterentwicklung unserer Produkte sind alle technischen Angaben unverbindlich - Nachdruck (auch auszugsweise) nur mit ausdrücklicher Genehmigung zulässig

**ACHTUNG: Mit einer VOR- oder GRUNDREINIGUNG kann der gesetzliche dreijährige GEWÄHRLEISTUNGSANSPRUCH ausgehebelt werden!**

**ACHTUNG!** Eine chemische Vorreinigung ist auch bei VLIESmitS völlig überflüssig und nicht wünschenswert! Eine chemische Vorreinigung ist irreführend und hat mit einer Kupferreinigung, die mindestens 10 Jahre dauern würde, wenn regional noch Schwefel vorhanden wäre, nichts zu tun. Kupfer kann ohne Schwefel nicht reinigen! Nur BIBERKRAFT hat die Lösung mit Schwefel und die Möglichkeit, am Dach mit Schwefel wieder nachzutanken! (Patent)



BERATUNG - FERTIGUNG - VERKAUF

mit der KRAFT® der Natur

keine Vorreinigung - keine Grundreinigung

BIBERKRAFT Fertigungs GmbH

Lindenstraße 8  
D - 86 480 WALTENHAUSEN  
Tel: 08263 - 342 Fax: 08263 - 1042  
BIBERKRAFTFERTIGUNG@t-online.de  
info@BIBERKRAFT.de  
www.biberkraft.de